



\$119.46

O 043

Descripción: Porta retrato con reloj digital y lapicera.

MATERIAL: Plástico

TAMAÑO: 14.0 x 14.5 cm

COLORES: Plata

\$124.84

R71

Descripción: Reloj digital multifunción, transparente con frente metalizado desmontable. Calendario, temperatura, alarma. Batería incluida.

MATERIAL: Acrílico

TAMAÑO: 10.2 x 11.8 x 5.3 cm

COLORES: Plata



\$146.16

RMF330

Descripción: Reloj Alarma de 7 colores. Calendario, termómetro y luz al presionar.

Utiliza 4 baterías

COLORES: Blanco

AAA (no incluidas). Pilas de botón incluidas.

MATERIAL: Plástico

TAMAÑO: 8 x 8 x 8 cm

\$149.91

PD-002

Descripción: Reloj de pared de plástico. Con arillo de plástico y protección de cristal. Usa 1 batería AA incluida.

MATERIAL: Plástico

TAMAÑO: 25 x 25 cm

COLORES: Negro/Rojo/Naranja/Morado/Plata/Azul



\$149.99

MK 400

Descripción: RELOJ "LONDON".

Venta de kit listo para armar e imprimir.

MATERIAL: Plástico

TAMAÑO: 28 cm Diámetro

COLORES: Plata

\$157.14
MK 014

Descripción: Reloj de pared. Batería (1 pila AA) no incluida.
MATERIAL: Plástico / Aluminio
TAMAÑO: 29.5 x 29.5 x 3.5 cm
COLORES: Gris



\$172.96
MK 015

Descripción: Reloj de escritorio con base desmontable. Diseño compacto, ideal para escritorio o buró. Las manecillas silenciosas evitan el ruido "Tic Tac".
MATERIAL: Bambú
TAMAÑO: 8.5 x 10 x 7 cm
COLORES: Café

\$174.89
O 017

Descripción: Reloj de pared rectangular. Utiliza batería AA (No incluida).
MATERIAL: Plástico
TAMAÑO: 22.7 x 32.5 cm
COLORES: Plata



\$176.96
RJL4611

Descripción: Reloj flexible con seguro para colgar en la ropa, auxiliar para la toma de pulso.
MATERIAL: Silicón
TAMAÑO: 11 x 4.5 x 1.1 cm
COLORES: Blanco/Rojo

\$178.00
REJ 107-16

Descripción: Reloj de Pared "DELTA".
MATERIAL: Plástico
TAMAÑO: 24.9 x 24.9 cm
COLORES: Plata





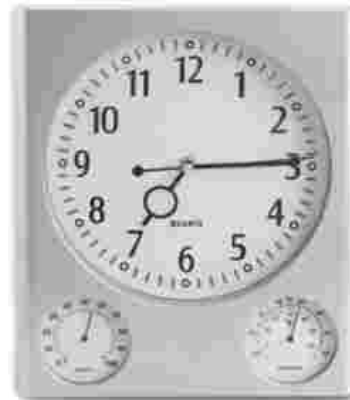
\$193.94
MK 014
 Descripción: RELOJ "LONDON".
 Venta de kit listo para armar e imprimir.
MATERIAL: Plástico
TAMAÑO: 28 cm Diámetro
COLORES: Plata

\$216.46
RJP009-1
 Descripción: Reloj Medición de temperatura
 y medición de humedad.
MATERIAL: Plástico
TAMAÑO: 28.5 x 28.5 x 3.8 cm
COLORES: Plata



\$222.32
PD-008
 Descripción: Reloj de pared con marco de
 PP en colores pastel, con carátula blanca y
 manecillas negras. Incluye 1 batería AA.
MATERIAL: Plástico
TAMAÑO: 28.5 x 28.5 x 3.8 cm
COLORES: Plata

\$229.10
RJP006
 Descripción: Reloj de medición de temperatura
 y medición de humedad.
MATERIAL: Plástico
TAMAÑO: 27.5 x 32 x 4.5 cm
COLORES: Plata





\$258.26
PD-006

Descripción: Reloj de pared con arillo de plástico, apariencia bambú y protección de cristal.

MATERIAL: Plástico
TAMAÑO: 29.8 x 29.8 cm
COLORES: Blanco/Gris

\$306.96
D-007

Descripción: Reloj de pared con arillo de plástico y protección de cristal. Incluye caja de cartón individual.

MATERIAL: Plástico
TAMAÑO: 34.6 x 34.6 cm
COLORES: Blanco



\$324.68
PD-001

Descripción: Reloj de pared con arillo metálico y protección de cristal. Incluye caja de cartón individual y baterías.

MATERIAL: Metal
TAMAÑO: 30 x 30 cm
COLORES: Plata

\$335.46
MK 500

Descripción: Reloj "OSSIAN". Baterías (2 pilas AA) no incluidas.

MATERIAL: Aluminio/Plástico
TAMAÑO: 30.5 cm diámetro
COLORES: Blanco/Negro



\$354.20
PD-005

Descripción: Reloj de pared de aluminio. Arillo de aluminio color dorado y protección de cristal. Incluye caja de cartón individual y baterías.

MATERIAL: Aluminio
TAMAÑO: 30 cm de diámetro
COLORES: Dorado



\$360.00

REJ 01-16

Descripción: Reloj de Escritorio "DELFO".
Giratorio y Porta-Retratos.
MATERIAL: Metal
TAMAÑO: 8.5 x 9.5 cm
COLORES: Plata



\$361.56

PD-004

Descripción: Reloj de pared de acero inoxidable.
Con marco y protección de cristal.
MATERIAL: Acero
TAMAÑO: 29.5 x 29.5 cm
COLORES: Plata

\$421.48

MK120

Descripción: Reloj de madera con LED.
Funciones: Hora, alarma (se pueden programar 3 alarmas), calendario y temperatura. Baterías (3 pilas AAA) no incluidas. Incluye caja individual.
MATERIAL: Madera
TAMAÑO: 6.2 x 6.2 cm
COLORES: Natural



\$428.84

MK 250

Descripción: Reloj, alarma y termómetro para escritorio.
Batería (1 pila AA incluida).
MATERIAL: Aluminio/Plástico Imitación Madera
TAMAÑO: 19.5 x 11 cm
COLORES: Madera

\$447.46

SO 120

Descripción: Bocina Bluetooth portátil con reloj digital, radio FM y micrófono para contestador de llamadas, cuenta con entrada para Aux, TF y cable de carga
MATERIAL: Plástico
TAMAÑO: 7.0 x 14.0 x 5.0 cm
COLORES: Negro





\$492.00
REJ 03-16
 Descripción: Reloj de escritorio "TIKAL".
 Diseño elegante y discreto.
MATERIAL: Metal/Cristal
TAMAÑO: 6.8 x 4 cm
COLORES: Plata

\$573.60
MK 401
 Descripción: Reloj digital con carga inalámbrica de 10W. Display indicador de hora y temperatura. Tres modos de display para elegir y 4 niveles diferentes de brillo. Función de alarma. Carga por medio de cable tipo C incluido (1 m de largo).
MATERIAL: Bambú
TAMAÑO: 16 x 3.8 x 7.5 cm
COLORES: Beige



\$605.08
TH-156
 Descripción: Reloj de escritorio o tocador, con cargador inalámbrico. Fabricado en plástico ABS. Carga a través de cable USB (incluido). Incluye caja de cartón individual.
MATERIAL: PLÁSTICO
TAMAÑO: 17.2 x 11.5 cm
COLORES: Negro/Blanco

\$767.40
TH-195
 Descripción: Reloj de escritorio digital con cargador inalámbrico, compuesto de ABS+Acrílico. Apto para dispositivos con tecnología Qi. Cuenta con varios espacios de carga lo que te permite cargar tu celular, audífonos y reloj al mismo tiempo.
MATERIAL: Plástico
TAMAÑO: 18.7x9.1 cm.
COLORES: Negro



PRODUCTO
NUEVO



\$426.18
MK 016

Descripción: Reloj de mesa con diseño industrial. Base de madera con estructura metálica, agrega calidez y carácter a cualquier espacio. Requiere 1 batería AA (no incluida).

MATERIAL: Madera / Metal

TAMAÑO: 22.5 x 23 x 7 cm

COLORES: Cafe